

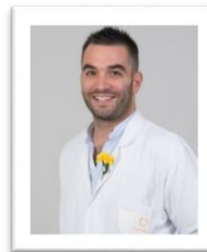


## SYMPOSIUM DE PSYCHO-ONCOLOGIE

### Avancées en psycho-oncologie

#### Enjeux de la démarche génétique en oncologie

« Au cours des trente dernières années, les connaissances médicales sur les prédispositions génétiques aux affections cancéreuses se sont considérablement accrues. La mise en place d'analyses de panels de gènes permet d'expliquer davantage de formes familiales d'affections cancéreuses. En 2017, une trentaine de syndromes de prédisposition génétique sont recensés. Mais le test génétique peut avoir des conséquences psychologiques, tant au niveau individuel qu'au niveau familial. Ces deux journées de formation, proposées par le Certificat interuniversitaire en Psycho-oncologie, accueilleront différents experts de pointe qui partageront leurs connaissances sur ce domaine en pleine expansion. ».





## PROGRAMME DU VENDREDI 20 mai 2022

### « Problématiques en oncogénétique »

- 9H00-9H15** Accueil et Introduction au Symposium
- France DELEVALLEZ, Institut Jules Bordet
- 9H15-10H15** Les enjeux de la démarche génétique
- Orateur : Antoine DE PAUW, Institut Curie, Paris
- 10H15-10H30** Discussion autour d'un cas clinique
- Orateurs : Daphnée T'KINT DE ROODENBEKE, Institut Jules Bordet et Antoine DE PAUW, Institut Curie, Paris
  - Discutantes : Anne BREDART et Sylvie DOLBEAULT, Institut Curie, Paris
- 10H30-10H45** PAUSE
- 10h45-11H45** L'enjeu théranostique des analyses BRCA1/2
- Oratrice : Daphnée T'KINT DE ROODENBEKE
  - Discutantes : Anne BREDART et Sylvie DOLBEAULT
- 11H45-12H00** Discussion autour d'un cas clinique
- Orateurs : Daphnée T'KINT DE ROODENBEKE et Antoine DE PAUW
  - Discutantes : Anne BREDART et Sylvie DOLBEAULT
- 12H00-13H00** LUNCH DU MIDI
- 13H00-13H30** Les tests génétiques en accès libre sur internet
- Orateur : Antoine DE PAUW
- 13H30-13H45** Discussion autour d'un cas clinique : Mathieu
- Orateurs : Daphnée T'KINT DE ROODENBEKE et Antoine DE PAUW
  - Discutantes : Anne BREDART et Sylvie DOLBEAULT
- 13H45-14H15** Les risques
- Oratrice : Daphnée T'KINT DE ROODENBEKE



14H15-15H00

Discussion autour d'un cas clinique

- Orateurs : Daphnée T'KINT DE ROODENBEKE et Antoine DE PAUW
- Discutantes : Anne BREDART et Sylvie DOLBEAULT

15H00-15H45

Intégration de l'ensemble des facteurs de risque

- Antoine DE PAUW

15H45-16H00

Discussion autour d'un cas clinique (famille CHEK2)

- Orateurs : Daphnée T'KINT DE ROODENBEKE et Antoine DE PAUW
- Discutantes : Anne BREDART et Sylvie DOLBEAULT

16H00

Synthèse et Clôture

- France DELEVALLEZ



## PROGRAMME DU SAMEDI 21 mai 2022

### « Aspects psychologiques associés à la démarche génétique »

9H30-9H45 Accueil et Introduction à la journée

- Pauline WAROQUIER, Institut Jules Bordet

9H45-10H30 Démarche en oncogénétique et vécu émotionnel

- Oratrice : Anne BREDART

10H30-10H45 Discussion

- Discutantes : Pauline WAROQUIER et Jessica HENDRICKX, Hôpital Erasme

10H45-11H00 PAUSE

11H00-11H45 Accompagnement psychologique en oncogénétique

- Oratrice : Sylvie DOLBEAULT

11H45-12H00 Discussion

- Discutantes : Pauline WAROQUIER et Jessica HENDRICKX

12H00-13H00 LUNCH DU MIDI

13H00-13H45 Etude BRIDGES sur la concordance clinicien-patiente

- Oratrice : Anne BREDART

13H45-14H00 Discussion

- Discutantes : Pauline WAROQUIER et Jessica HENDRICKX

14H00-14H45 Communication du risque génétique dans la famille

- Oratrice : Sylvie DOLBEAULT

14H45-15H00 Discussion

- Discutantes : Pauline WAROQUIER et Jessica HENDRICKX



CENTRE DE  
PSYCHO-ONCOLOGIE

15H00

Synthèse et Clôture du Symposium

- Pauline WAROQUIER



## Renseignements et Inscription (obligatoire) :

- Angélique MOUCHEUX :
  - 0485/942 118
  - [amoucheux@psycho-oncologie.be](mailto:amoucheux@psycho-oncologie.be)

## Adresse du Symposium :

- **Bâtiment D** : DC2-206, ULB SOLBOSCH,  
avenue Antoine Depage, 30, 1050 Bruxelles
- <https://us06web.zoom.us/j/84423118231?pwd=MlFtMUZlOWxlcCtZeHNQNGY4M2dLZz09>

(ID de réunion : 844 2311 8231 ; Code secret :  
147523)

**Nous remercions vivement le SPF Santé Publique via le Plan cancer !**